

Приложение  
к постановлению администрации  
городского округа Домодедово  
Московской области  
от \_\_\_\_\_ № \_\_\_\_\_

## ОПИСАНИЕ МЕСТОПОЛОЖЕНИЯ ГРАНИЦ

**Публичный бессрочный сервитут в целях эксплуатации ж/д переезда по адресу:  
Российская Федерация, Московская область, городской округ Домодедово, г.  
Домодедово, мкр. Центральный**

(наименование объекта, местоположение границ которого описано (далее - объект))

### Раздел 1

#### Сведения об объекте

№ п/п	Характеристики объекта	Описание характеристик
1	2	3
1.	Местоположение объекта	Московская область, город Домодедово, микрорайон Центральный
2.	Площадь объекта +/- величина погрешности определения площади (P +/- Дельта P)	35 +/- 2 м <sup>2</sup>
3.	Иные характеристики объекта	Цель установления сервитута: устройство пересечений автомобильных дорог с железнодорожными путями. Публичный бессрочный сервитут.

## Раздел 2

### Сведения о местоположении границ объекта

1. Система координат МСК-50, зона 2

2. Сведения о характерных точках границ объекта

Обозначение характерных точек границ	Координаты, м		Метод определения координат характерной точки	Средняя квадратическая погрешность положения характерной точки (Mt), м	Описание обозначения точки на местности (при наличии)
	X	Y			
1	2	3	4	5	6
-	-	-	-	-	

3. Сведения о характерных точках части (частей) границы объекта

Обозначение характерных точек части границы	Координаты, м		Метод определения координат характерной точки	Средняя квадратическая погрешность положения характерной точки (Mt), м	Описание обозначения точки на местности (при наличии)
	X	Y			
1	2	3	4	5	6
Часть 1					
1	435855.89	2205032.18	Метод спутниковых геодезических измерений (определений)	0.1	-
2	435853.92	2205034.66	Метод спутниковых геодезических измерений (определений)	0.1	-
3	435850.50	2205038.96	Метод спутниковых геодезических измерений (определений)	0.1	-
4	435848.53	2205042.53	Метод спутниковых геодезических измерений (определений)	0.1	-
5	435846.20	2205040.53	Метод спутниковых геодезических измерений (определений)	0.1	-
6	435853.57	2205030.44	Метод спутниковых геодезических измерений (определений)	0.1	-
7	435854.04	2205030.04	Метод спутниковых геодезических измерений (определений)	0.1	-
1	435855.89	2205032.18	Метод спутниковых геодезических измерений (определений)	0.1	-

### Раздел 3

#### Сведения о местоположении измененных (уточненных) границ объекта

1. Система координат -

2. Сведения о характерных точках границ объекта

Обозначение характерных точек границ	Существующие координаты, м		Измененные (уточненные) координаты, м		Метод определения координат характерной точки	Средняя квадратическая погрешность положения характерной точки (M <sub>t</sub> ), м	Описание обозначения точки на местности (при наличии)
	X	Y	X	Y			
1	2	3	4	5	6	7	8
-	-	-	-	-	-	-	

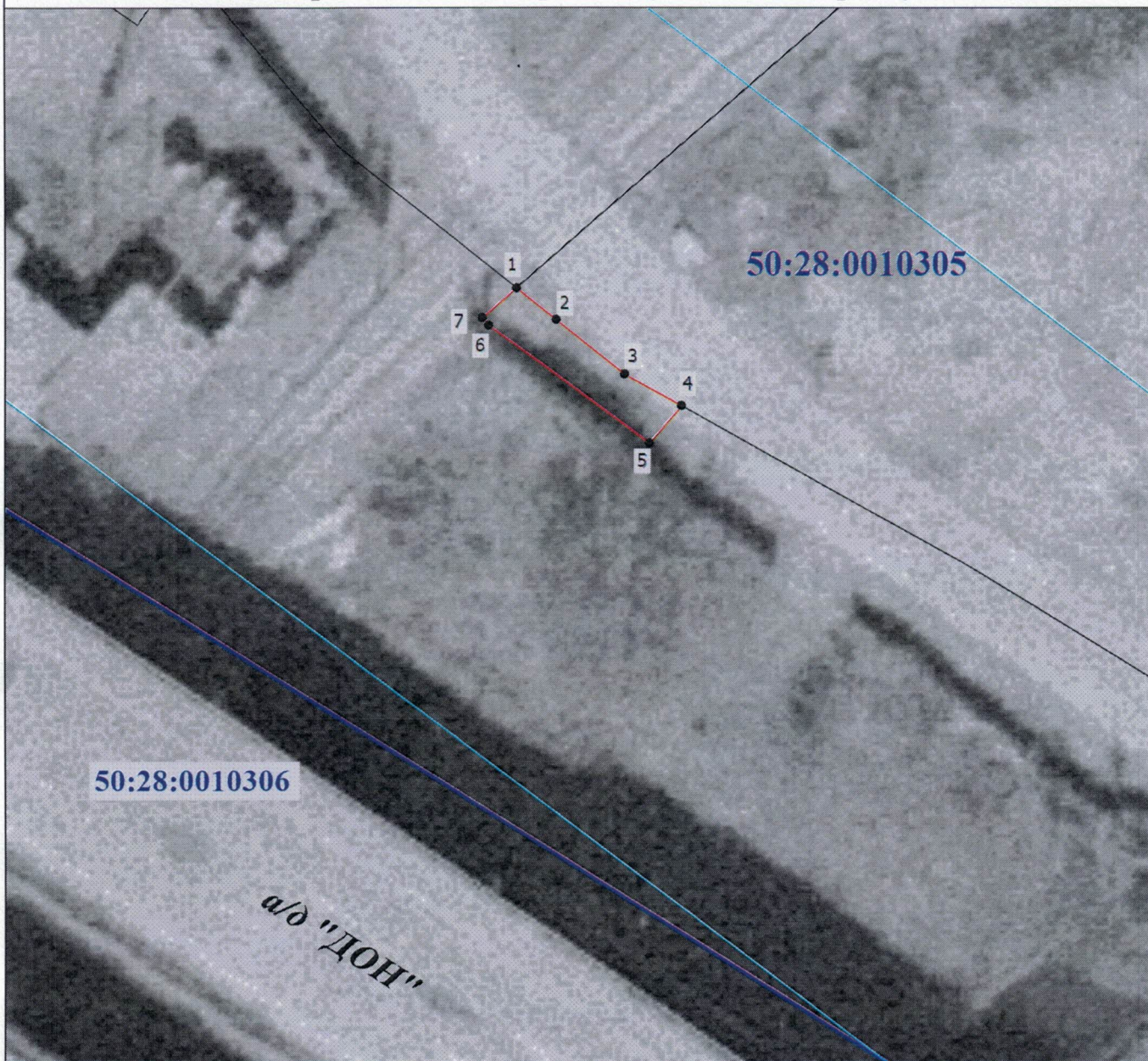
3. Сведения о характерных точках части (частей) границы объекта

Обозначение характерных точек части границы	Существующие координаты, м		Измененные (уточненные) координаты, м		Метод определения координат характерной точки	Средняя квадратическая погрешность положения характерной точки (M <sub>t</sub> ), м	Описание обозначения точки на местности (при наличии)
	X	Y	X	Y			
1	2	3	4	5	6	7	8
-	-	-	-	-	-	-	



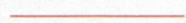







Раздел 4

Схема расположения границ публичного сервитута



Масштаб 1:400

Условные обозначения

-  - Граница публичного сервитута
-  - Характерная точка границы, сведения о которой позволяют однозначно определить ее положение на местности
-  - Обозначение новой характерной точки
-  - Граница населенного пункта
-  - Граница зоны с особыми условиями
-  - Граница территориальной зоны
-  - Граница кадастрового квартала
- 50:28:0010305** - Номер кадастрового квартала
-  - Существующая часть границы, имеющиеся в ЕГРН сведения о которой достаточны для определения ее местоположения

Подпись

*Ешев*

Дата "06" 09 2021 г.

Место для оттиска печати (при наличии) лица, составившего описание местоположения границ объекта





**Текстовое описание местоположения границ  
населенных пунктов, территориальных зон, особо охраняемых природных  
территорий, зон с особыми условиями использования территорий**

Прохождение границы		Описание прохождения границы
от точки	до точки	
<b>1</b>	<b>2</b>	<b>3</b>
1	2	-
2	3	-
3	4	-
4	5	-
5	6	-
6	7	-
7	1	-

--	--	--